

LIMITE

- LIMITA UNITATII ADMINISTRATIV TERITORIALE
- LIMITA INTRAVILANULUI PROPU
- LIMITA INTRAVILANULUI EXISTENT

ZONIFICARE FUNCTIONALA

- IS1 ZONA DOTARI DE INTERES PUBLIC SI SERVICII/ COMERT
- IS2 BISERICI
- L1 LOCUINTE PE PARCELA SI FUNCTIUNI COMPLEMENTARE
- A1 ZONA MIXTA COMERT/INDUSTRIE
- V2 ZONA SPATII PLATATE DE PROTECTIE
- T1 ZONA CAI DE COMUNICATIE RUTIERA/ ZONE PROTECTIE SI SPATII VERZI (INTRAVILAN)
- Ex1 ZONA TERENURI ARABILE
- Ex1 ZONA LIVEZI SI VII
- Ex1 ZONA FANETE
- Ex2 ZONA PADURI
- Ex3 APE / CANALE
- Ex4 ZONA TERENURI NEPRODUCTIVE

CAII DE CIRCULATII

DJ 702C : LEORDENI - SUSENI
DJ 702C

DC70 : LEORDENI - GLAMBOCEL
DC70

PROTECTII, INTRETINERI SI AMELIORARI

- Zona inundabila
Scenariu cu probabilitate mare (pentru debite maxime cu probabilitate de depasire 10% - respectiv inundatii) care se pot produce o data la 10 de ani
INTERDICTIE DE CONSTRUIRE PANA LA REALITAREA LUCRARILOR DE ELIMINARE A RISCULUI
- Mal de apa care necesita amenajari
Plantatii, indiguri si alte masuri in vederea diminuarii riscului la inundatii.

Infrastructura industriei extractive

Localizare conform Adresei 540229.07.2021 CMV Petrom - Zona de Productie Muntenia Vest

Sonda in productie
Distanta min. de siguranta pentru locuinte - 50m. conf.
Ord. Min. Mineilor, Petrolului si Geologiei nr. 278/1986

Conducta de transport gaz
Distanta min. de siguranta pentru locuinte - 20m. din ax conf.
Ord. Min. Mineilor, Petrolului si Geologiei nr. 278/1986

Conducta de transport titei
Distanta min. de siguranta pentru locuinte - 5m. din ax conf.
Ord. Min. Mineilor, Petrolului si Geologiei nr. 278/1986

Servituti aeronautice

Limita Zonei IV aferenta Aeroportului International HENRI COANDA Bucuresti
conf. adresei Autoritatii Aeronautice Civile Romania (AACR) 2242/04.05.2023

Bilant Situatia propusa

GLODU	69,5814	
Trup	8.1	SUPRAFATA HA PROCENT %
ZONA DOTARI DE INTERES PUBLIC SI SERVICII/ COMERT	0,1110	0,16
ZONA LOCUINTE PE PARCELA SI FUNCTIUNI COMPLEMENTARE	62,8346	90,30
ZONA CAI DE COMUNICATIE RUTIERA	4,0900	5,88
APE / CANALE	2,5458	3,66

PUG N

PLAN URBANISTIC GENERAL COM LEORDENI, JUD. ARGES

COMUNA LEORDENI

Satele[2] Schitu Scoicești, Glodu

REGLEMENTARI URBANISTICE ZONIFICARE FUNCTIONALA

UAT LEORDENI 6292,4079 Ha

EXTRAVILAN 5001,9635 Ha

INTRAVILAN 1290,4444 Ha

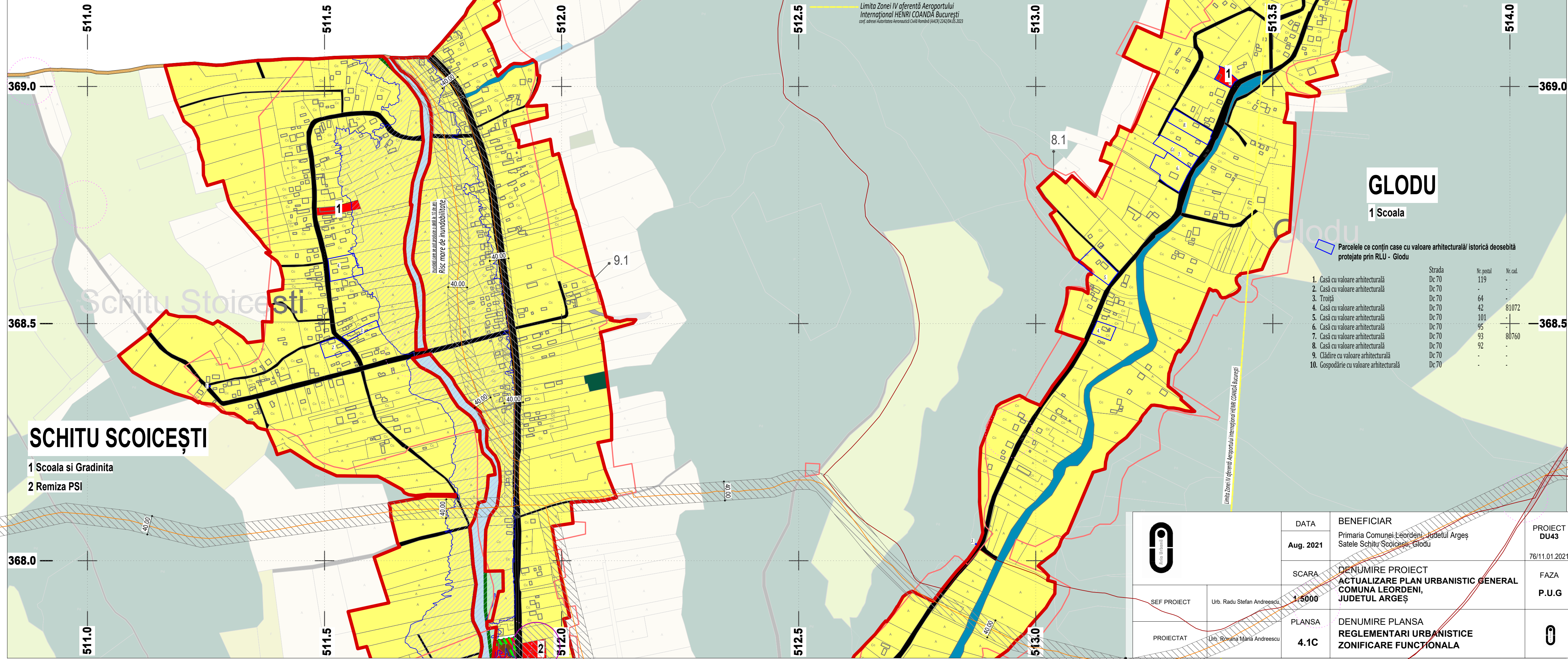
din care	Trup	S. Ha	Descriere
15	8.1	69,5814	Sat Glodu
16	9.1	86,8865	Sat Schitu Scoicești

Bilant Situatia Propusa

SCHITU SCOICEȘTI	86,8865	
Trup	9.1	SUPRAFATA HA PROCENT %
ZONA DOTARI DE INTERES PUBLIC SI SERVICII/ COMERT	0,3522	0,41
ZONA LOCUINTE PE PARCELA SI FUNCTIUNI COMPLEMENTARE	79,9892	92,06
ZONA MIXTA COMERT/ INDUSTRIE- DEPOZITARE	1,9456	2,24
ZONA CAI DE COMUNICATIE RUTIERA	4,4580	5,13
APE / CANALE	0,1415	0,16

Parcelle ce conțin case cu valoare arhitecturală/ istorică deosebită protejate prin RLU - Schitu Scoicești

- 1. Troiță
- 2. Casă cu valoare arhitecturală
- 3. Casă cu valoare arhitecturală
- 4. Clădire cu val. istorică - școală veche



GLODU

1 Scoala

Parcelle ce conțin case cu valoare arhitecturală/ istorică deosebită protejate prin RLU - Glodu

	Strada	Nr. postal	Nr. cad.
1. Casă cu valoare arhitecturală	Dc 70	119	-
2. Casă cu valoare arhitecturală	Dc 70	-	-
3. Troiță	Dc 70	64	-
4. Casă cu valoare arhitecturală	Dc 70	42	81072
5. Casă cu valoare arhitecturală	Dc 70	101	-
6. Casă cu valoare arhitecturală	Dc 70	95	-
7. Casă cu valoare arhitecturală	Dc 70	93	80760
8. Casă cu valoare arhitecturală	Dc 70	92	-
9. Clădire cu valoare arhitecturală	Dc 70	-	-
10. Gospodărie cu valoare arhitecturală	Dc 70	-	-



SEF PROIECT

Urb. Radu Stefan Andreescu

PROIECTAT

Urb. Rovana Maria Andreescu

DATA	BENEFICIAR	PROIECT
Aug. 2021	Primaria Comunei Leordeni, Judetul Arges Satele Schitu Scoicești, Glodu	DU43 76/11.01.2021
SCARA	DENUMIRE PROIECT	FAZA
1:5000	ACTUALIZARE PLAN URBANISTIC GENERAL COMUNA LEORDENI, JUDETUL ARGES	P.U.G
PLANSA	DENUMIRE PLANSA	
4.1C	REGLEMENTARI URBANISTICE ZONIFICARE FUNCTIONALA	0